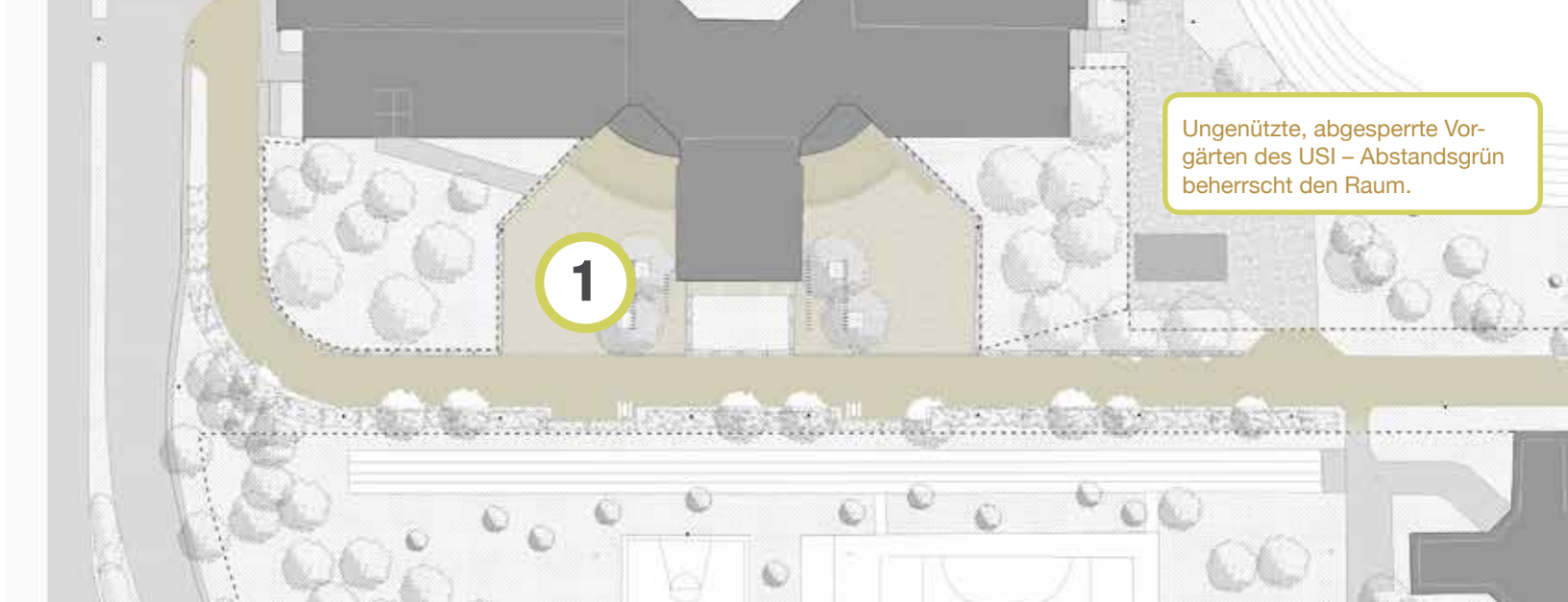


1

USI VORBEREICH





Ungenützte, abgesperrte Vorgärten des USI – Abstandsgrün beherrscht den Raum.

VORBEREICH DES USI – HEUTE



Nach Versetzung der Zäune und Hecken weitet sich der Raum zum Park: Unter den schönen Bäumen laden Sitzgelegenheiten zum Verweilen ein. Aus der Straße wird ein Park.

VORBEREICH DES USI – MORGEN



USI PARK **MORGEN**: FLANIEREN UND PAUSIEREN



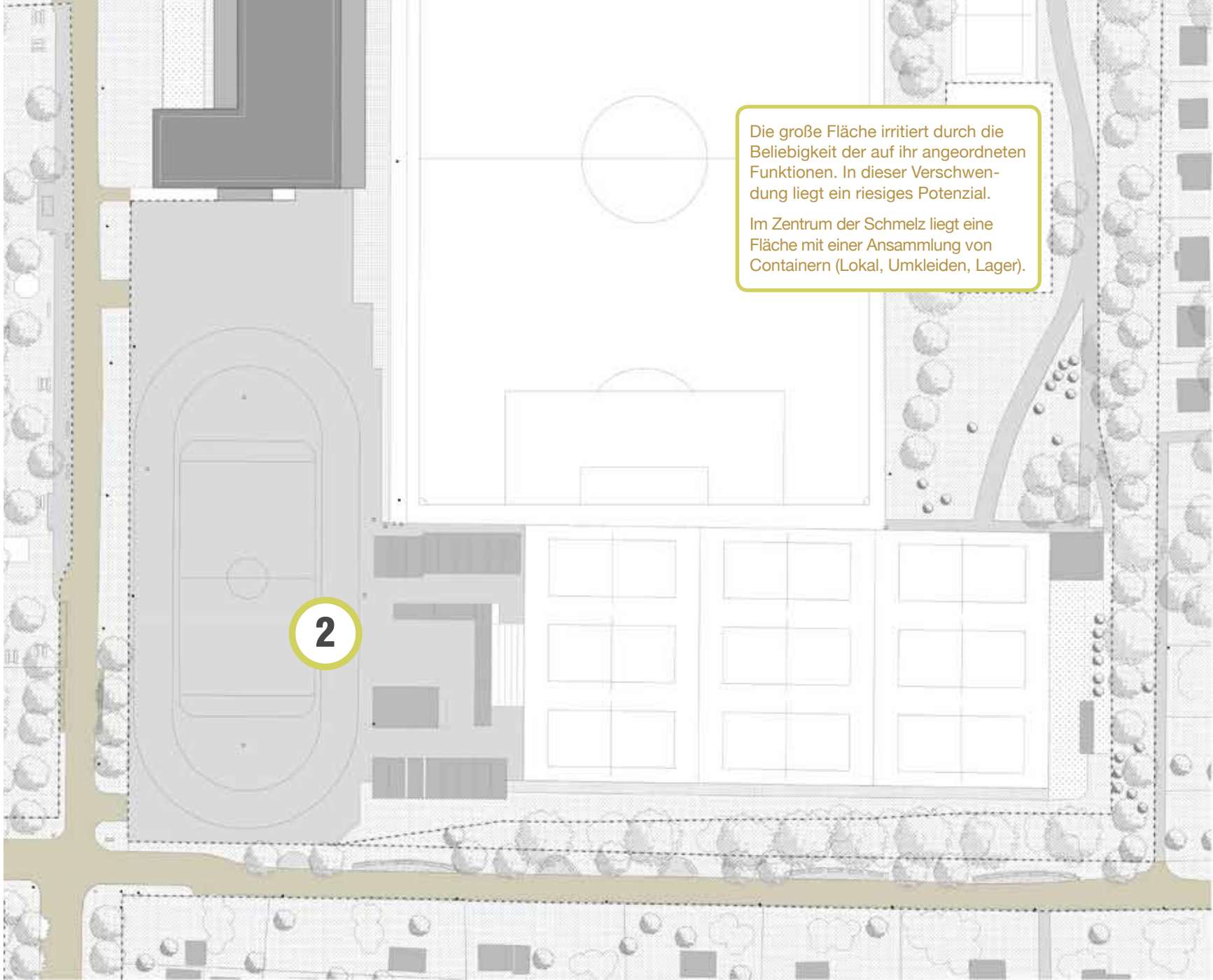
Einfache Sitzbänke und Tische, die unabhängig von der Jahreszeit für Aufenthaltsqualität sorgen.



2

PIAZZA

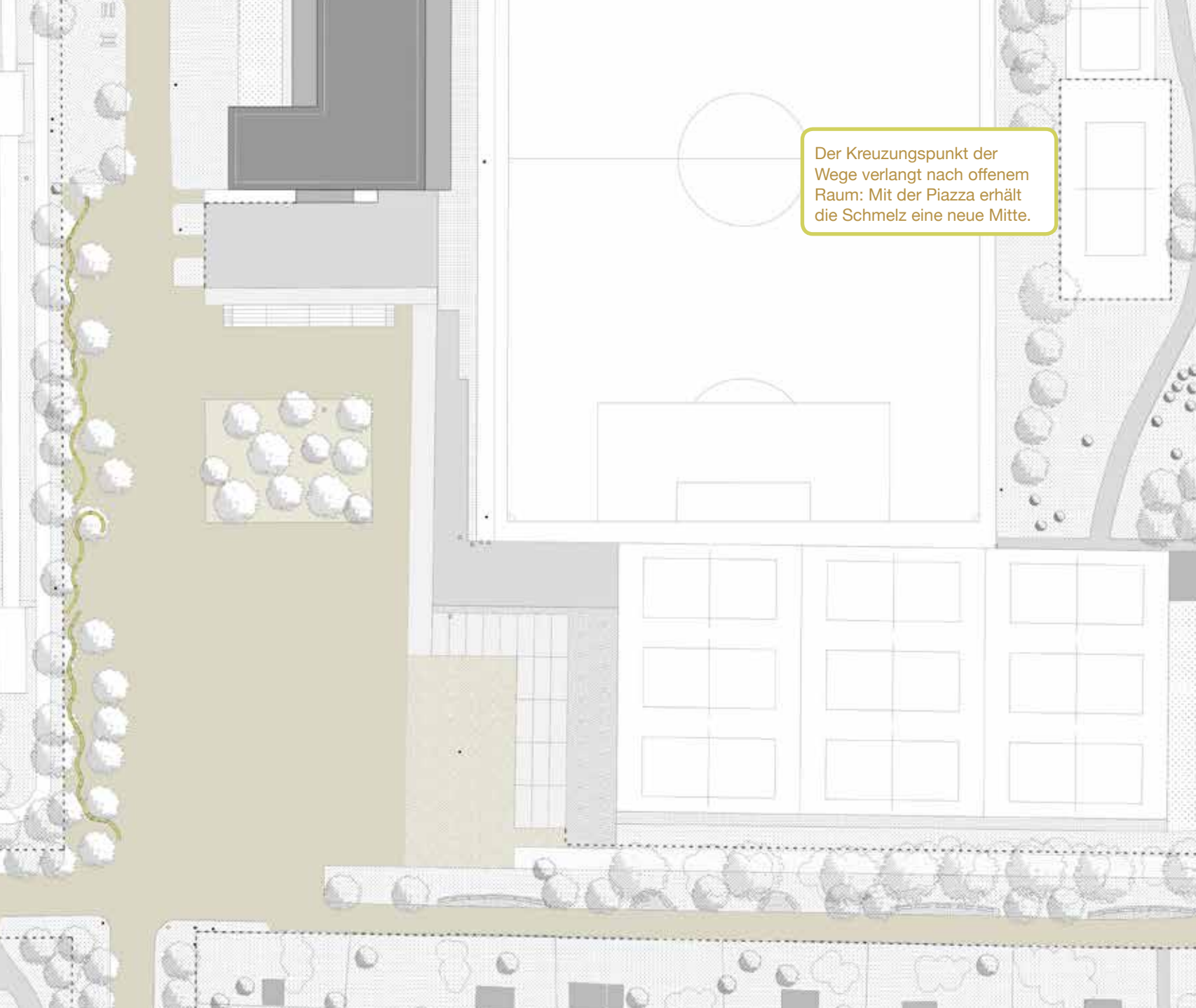




Die große Fläche irritiert durch die Beliebigkeit der auf ihr angeordneten Funktionen. In dieser Verschwendung liegt ein riesiges Potenzial.

Im Zentrum der Schmelz liegt eine Fläche mit einer Ansammlung von Containern (Lokal, Umkleiden, Lager).

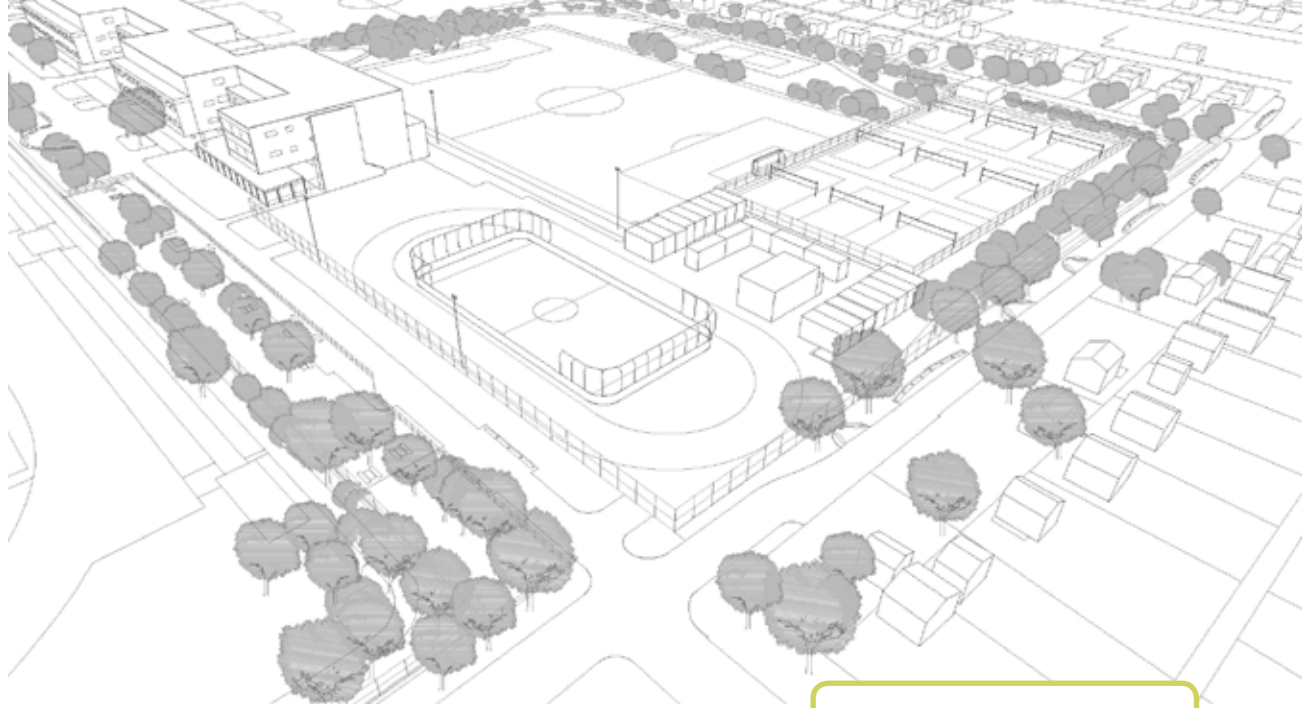
2



Der Kreuzungspunkt der Wege verlangt nach offenem Raum: Mit der Piazza erhält die Schmelz eine neue Mitte.

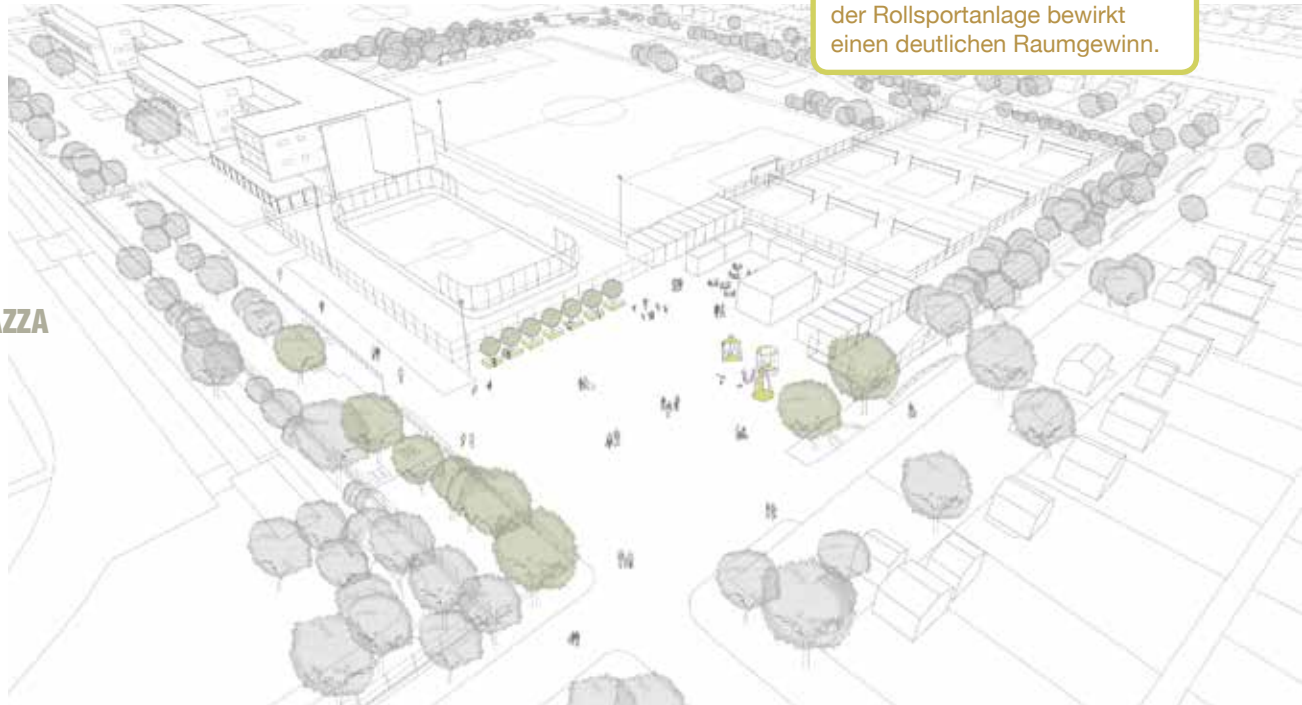
DIE ASKÖ-PIAZZA MORGEN

**DER ASKÖ-HARTPLATZ
HEUTE**



Möglichkeit: Die Verschiebung der Rollsportanlage bewirkt einen deutlichen Raumgewinn.

**DER ASKÖ-HARTPLATZ
ERSTE SCHRITTE ZUR PIAZZA
TEILWEISE ÖFFNUNG**





DIE PIAZZA, RAUM DER MÖGLICHKEITEN ...

Aber erst die vollständige Verlegung der Rollsportanlage und die Beseitigung der Zäune schaffen einen freien Raum mit ungeahnten Möglichkeiten.

